

1. Какво е приложна програма?
2. Кои са приложните програми на Windows 7?
3. Идентифициране на хардуерни и софтуерни проблеми.
4. Използване на самоучител при работа с непозната приложна програма.
5. Използване на помощна система при работа с непозната приложна програма.

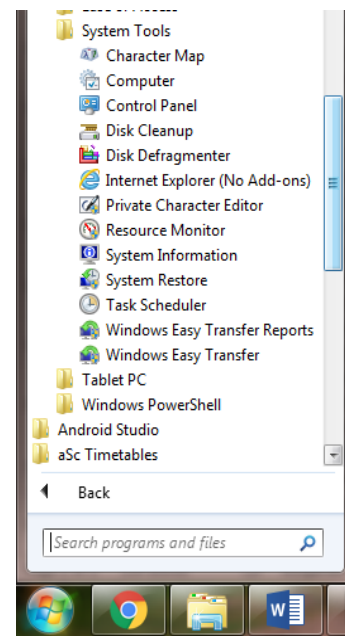
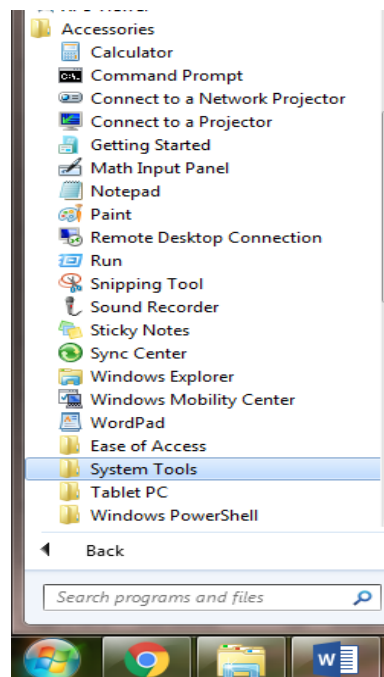
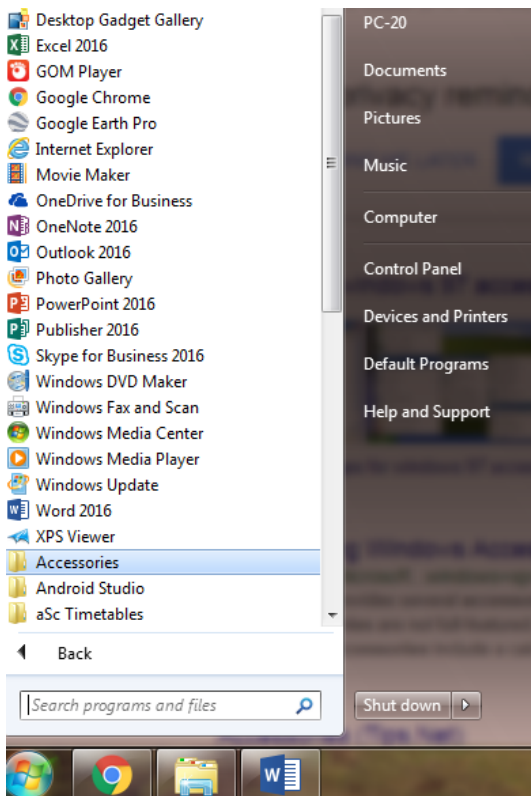
1. Какво е приложна програма?

Приложните програми са част от Приложното програмно осигуряване (Приложен софтуер). Предназначени са за решаване на конкретни задачи на крайния потребител.

2. Кои са приложните програми на Windows 7?

Приложните програми, които са част от операционната система Windows 7, се намират в папката **Accessories**.

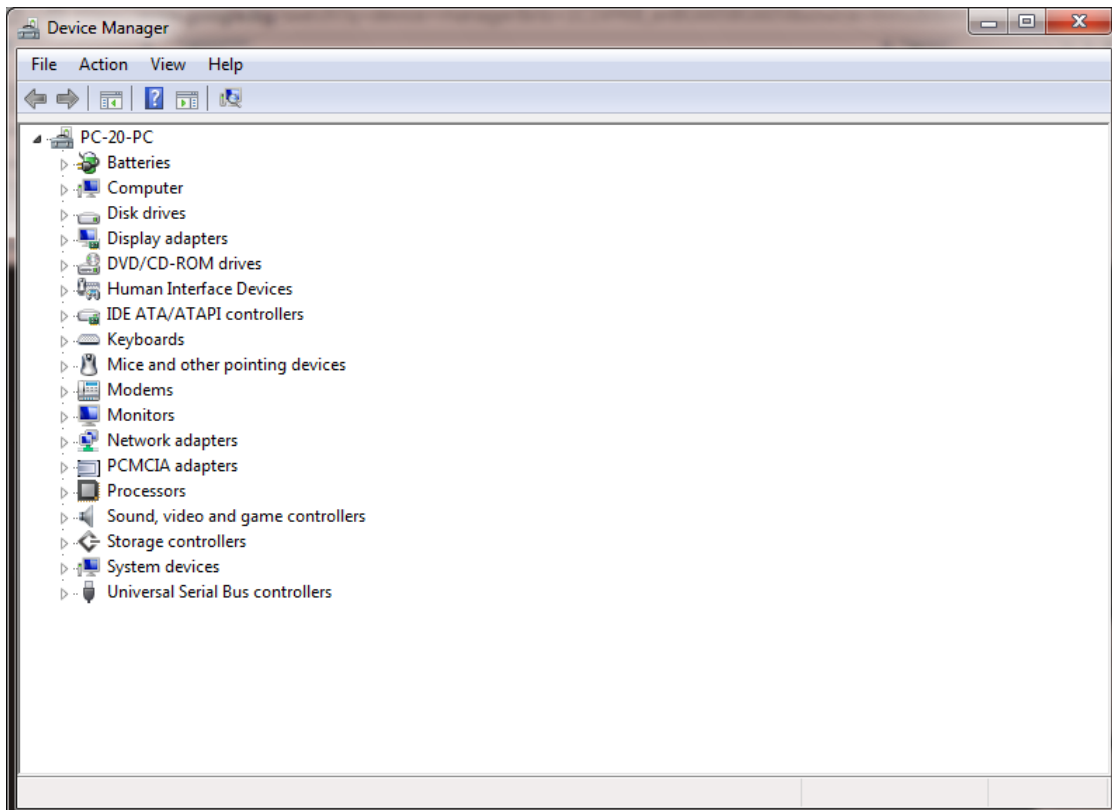
System Tools са инструменти за поддръжка на компютърната система.

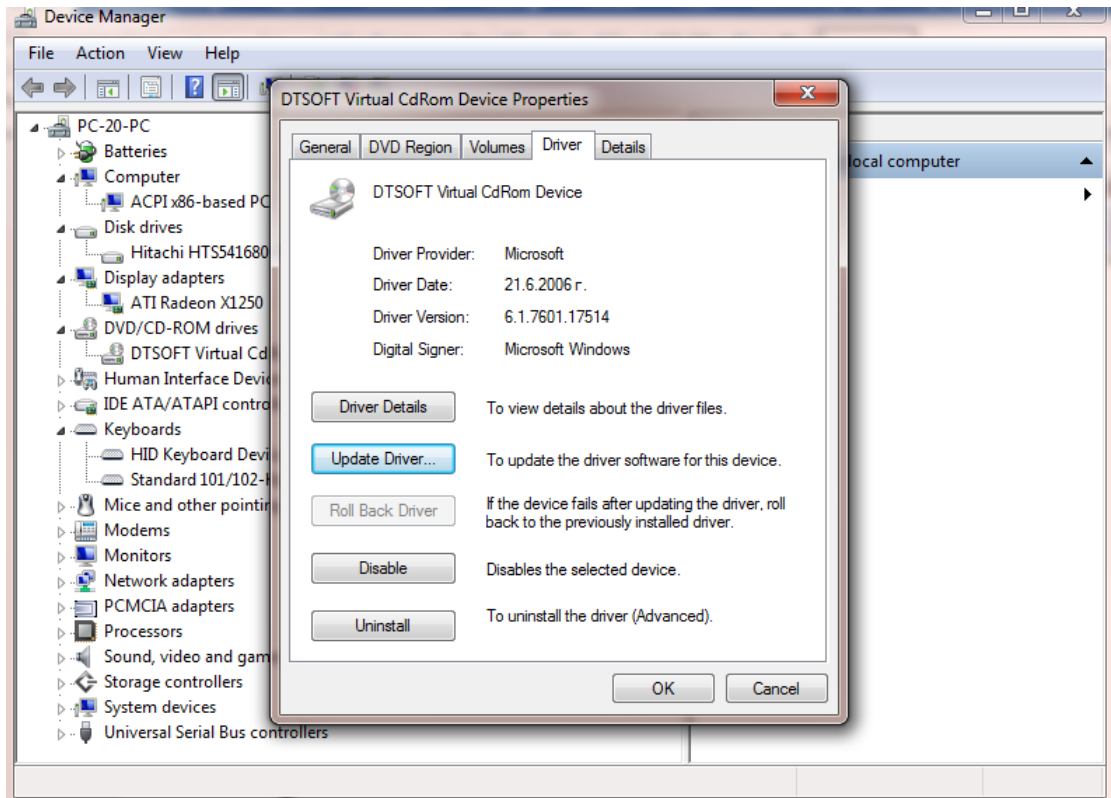


3. Идентифициране на хардуерни и софтуерни проблеми.

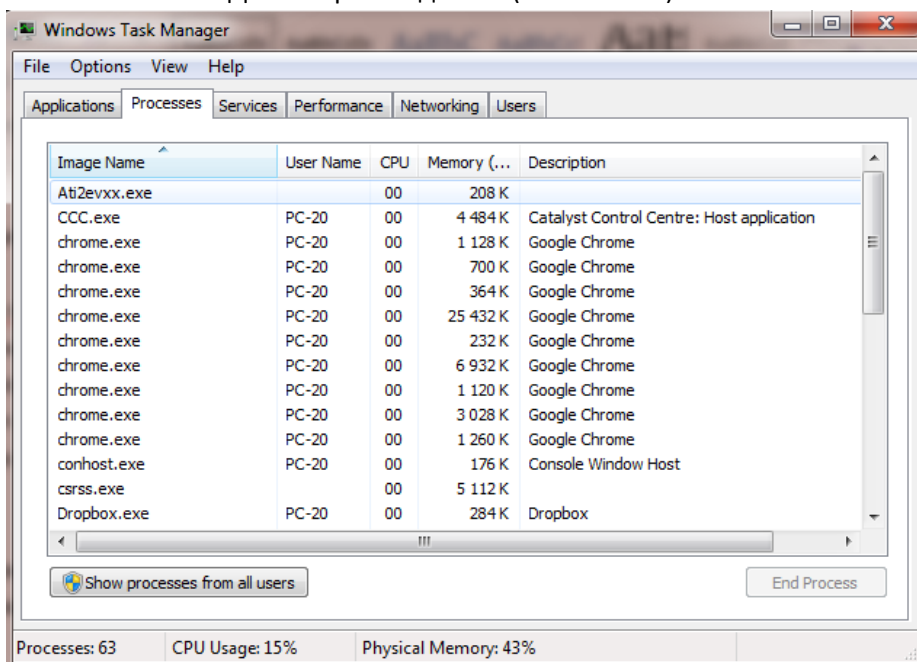
Съвременните компютърни системи са сложни устройства и е възможно да имат различни технически проблеми. Тези проблеми могат да бъдат или свързани със софтуера или с хардуера.

Управление на устройствата чрез диспечера за устройства **DEVICE MANAGER**.





TASK MANAGER – Диспечер на задачите (Ctrl+Alt+Del)



4. Използване на самоучител при работа с непозната приложна програма.

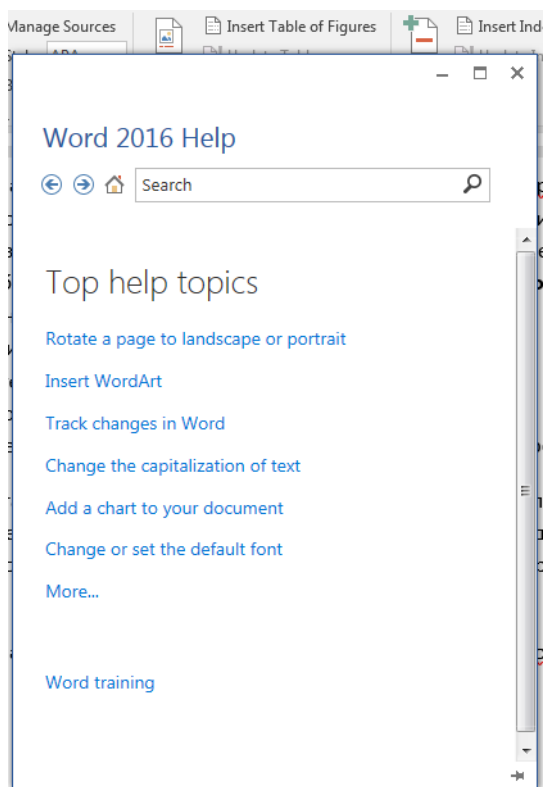
Поради бързото развитие на информационните и комуникационни технологии е невъзможно да познаваме всяка програма, която ни е необходима в определен момент.

Затова е необходимо да си създадем **план за работа с непознат софтуер**.

- a. Предназначение на приложната програма;
- b. Стартиране;
- c. Работен екран;
- d. Възможности на приложната програма;
- e. Съвместно използване на приложната програма с други програми.

Самоучителят представлява указания за работа с разучаваната програма под формата на текст, звуков файл или видео филм. Това са книгите- самоучители, които се продават в книжарниците, аудио и видео уроците, които можем да намерим чрез търсачките.

5. Използване на помощна система(F1) при работа с непозната приложна програма.



Когато отворим приложната програма и натиснем клавиша F1, се отваря прозорец чрез който може да намерим указания за работа с нея.

В полето Search се изписва дума или последователност от думи, свързани с информацията, която ни е необходима.

Някои от програмите предоставят и помощ онлайн.

